



BLIZZARD

GERÜSTSYSTEME

Produktkatalog & Preisliste für fahrbare Arbeitsbühnen & Zubehör

Preise ab 05.2024

Fahrbare Arbeitsbühne nach
DIN EN 1004-1:2021

Plattform 1,80 m x 1,50 m

Plattform 1,80 m x 0,75 m

Plattform 2,85 m x 1,50 m

Plattform 2,85 m x 0,75 m

Plattform 2,30 m x 0,75 m

Plattform 2,30 m x 1,50 m



Rolle Gerüstvertrieb e.K.
Carl-von-Linde-Straße 4
89343 Jettingen-Scheppach

Tel +49 (82 25) 30 90 87 0
Fax +49 (82 25) 30 90 87 9

Mail info@blizzard-geruest.de

Inhaltsverzeichnis	1
Informationen	2
Blizzard fahrbare Arbeitsbühnen	3-4
Fahrbare Arbeitsbühne 1,80 m x 0,75 m	5-6
NEW Fahrbare Arbeitsbühne 2,30 m x 0,75 m	7-8
Fahrbare Arbeitsbühne 2,85 m x 0,75 m	9-10
Fahrbare Arbeitsbühne 1,80 m x 1,50 m	11-12
NEW Fahrbare Arbeitsbühne 2,30 m x 1,50 m	13-14
Fahrbare Arbeitsbühne 2,85 m x 1,50 m	15-16
Standleiter Lenkrolle	17
Belag Durchstieg Diagonale	18
Geländer Bordbrett Stirnbordbrett	19
Fahrbalken Basisrohr	20
Ballast Federstecker Aufstiegsbügel	21
Gerüstverankerung Sonstiges Zubehör	22
Gerüstrohre	23
Prüfprotokolle	24-25
TÜV Zertifikat	26
Notizen	27



Alle Preise verstehen sich in Euro und zuzüglich der gesetzlichen Mehrwertsteuer ggf. zzgl. Versandkosten ab Werk. Technische Änderungen und Irrtümer bleiben uns vorbehalten. Alle Maß- und Gewichtsangaben sind unverbindliche Richtwerte. Es gilt der am Tag der Lieferung gültige Preis. Verkauf nur zu unseren gültigen Geschäfts-, Verkaufs- und Lieferbedingungen. Erfüllungsort für die Lieferung und Zahlung ist Jettingen-Scheppach. Es gilt erweiterter Eigentumsvorbehalt an der gelieferten Ware bis zur vollständigen Bezahlung. Urheberrechtlich geschützt. Nachdruck, auch auszugsweise, verboten. Druckfehler und Irrtümer vorbehalten.



Gerüstteile sind vor Verwendung auf ihre einwandfreie Beschaffenheit zu überprüfen. Fordern Sie beim Kauf die spezielle Aufbau- und Verwendungsanleitung an. Urheberrechtlich geschützt. Nachdruck, auch auszugsweise, verboten. Druckfehler und Irrtümer vorbehalten.

Alle Vorteile auf einen Blick



Alle Gerüstpakete und Gerüstteile sind sofort lieferbar



Individuelle Beratung und Top Service garantiert



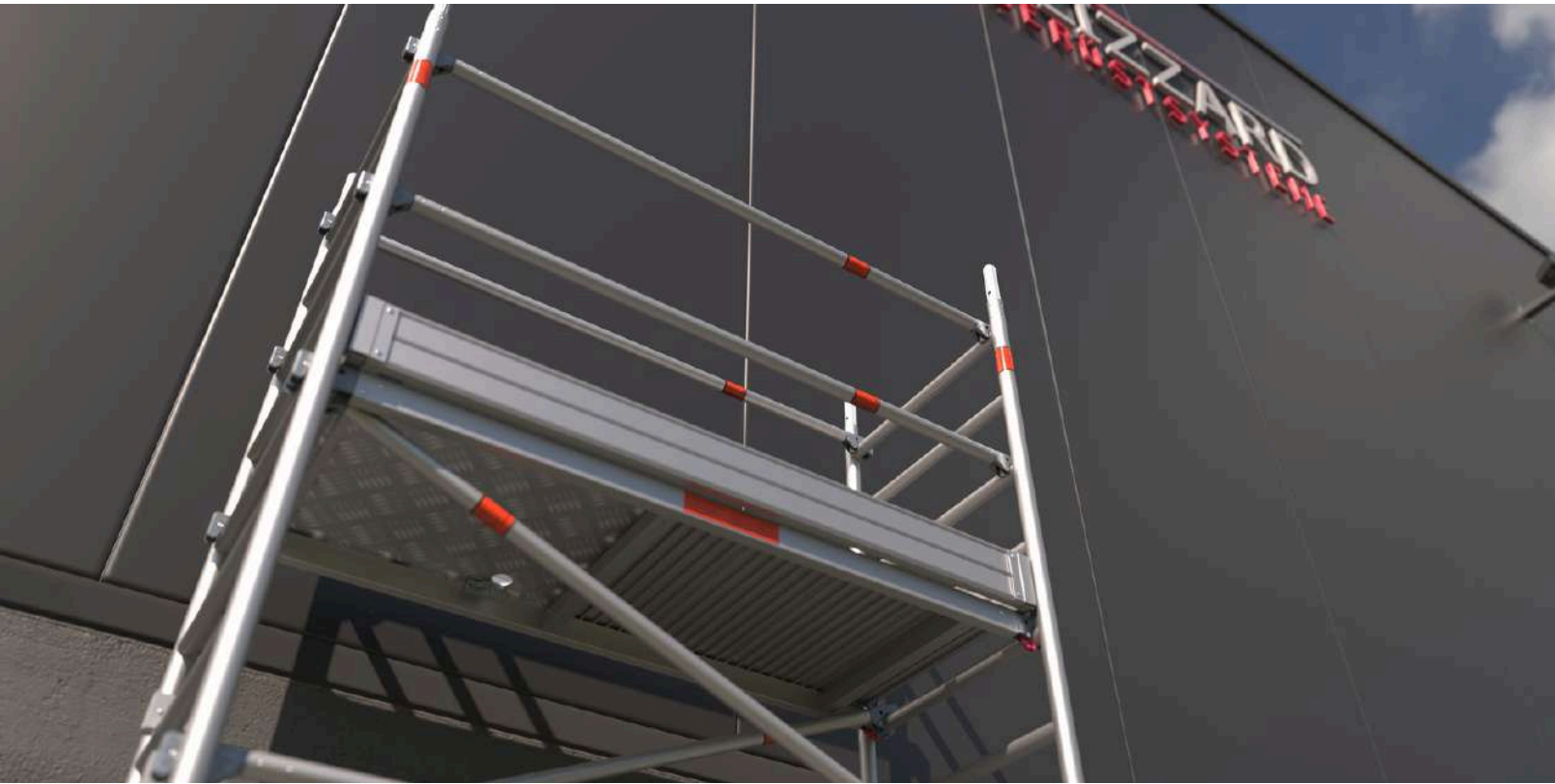
Maßgeschneiderte Gerüstangebote ganz nach den Bedürfnissen



24/7 bestellen in unserem Onlineshop für Gerüste & Gerüstteile







BLIZZARD FAHRGERÜSTE: KOMFORT UND FLEXIBILITÄT FÜR SICHERES ARBEITEN IN DER HÖHE!



Die Blizzard fahrbaren Arbeitsbühnen bieten nicht nur dem Heimwerker, sondern auch dem Profi ein komfortables und flexibles Arbeiten. Mit nur wenigen Einzelteilen lassen sich die Fahrgerüste werkzeuglos und ohne großem Aufwand, aufbauen.

Blizzard Fahrgerüste - Qualität, die überzeugt:

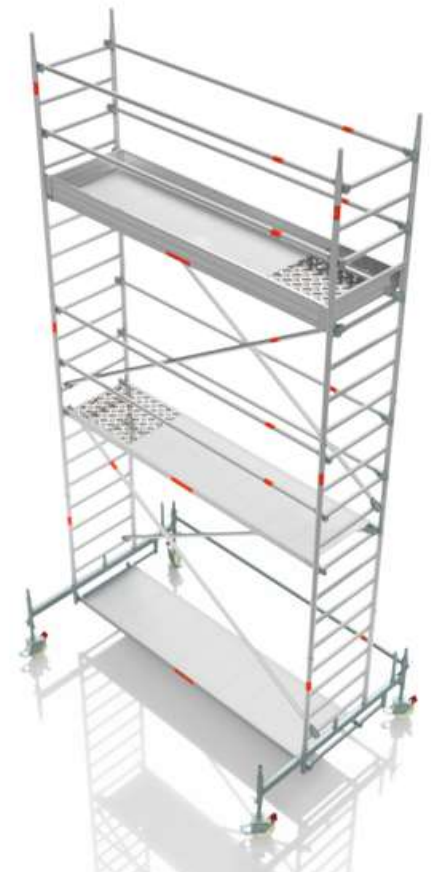
- Hochwertiges Aluminium: Leicht und gleichzeitig stabil für jahrelange Nutzung.
- Rutschfeste Standleitern, breite und schmale Plattformen sowie Geländer: Für maximale Sicherheit bei jedem Schritt.
- Schneller Aufbau und einfacher Transport: Dank kompakter Größen und geringem Gewicht.
- Arbeitshöhen bis zu 12,00 m: Für jede Herausforderung gewappnet.

Vielseitigkeit für jeden Einsatz

Mit 6 verschiedenen Plattformgrößen bietet Blizzard das passende Rollgerüst für jeden Baustelleneinsatz.

Ob Malerarbeiten, Reinigungsarbeiten, Reparaturen oder Installationen: Blizzard Fahrgerüste sind universell einsetzbar und besonders für den Außenbereich geeignet.

Blizzard Fahrgerüste - die perfekte Wahl für alle, die in der Höhe arbeiten müssen! Bestellen Sie noch heute Ihr Blizzard Fahrgerüst und profitieren Sie von Komfort, Flexibilität und Sicherheit!



Bordbretter

Das Hauptmerkmal von Bordbrettern aus Aluminium ist ihre Haltbarkeit. Sie sind widerstandsfähig gegenüber Witterungseinflüssen wie Regen, Schnee und UV-Strahlung. Im Vergleich zu Holzbrettern sind sie resistent gegen Splintern, Absplintern und Verrotten. Dadurch sind sie eine langfristige Investition, die sich im Laufe der Zeit auszahlt.

Ein weiterer Vorteil von Bordbrettern aus Aluminium ist ihre Leichtigkeit. Im Gegensatz zu Holzbrettern, die schwer und sperrig sein können, sind Aluminiumbretter leichter und einfacher zu handhaben. Mit ihrer hervorragenden Witterungsbeständigkeit und ihrem robusten Design sind sie ideal für den Einsatz in verschiedenen Branchen wie Bau, Transport und Logistik.



Belagbrücken & Durchstiege

Gerüstböden aus Aluminium sind eine ausgezeichnete Lösung für alle, die ein stabiles und langlebiges Material für den Bau von Fahrgerüsten suchen. Diese Belagbrücken & Durchstiege bieten eine Reihe von Vorteilen gegenüber herkömmlichen Materialien wie Holz oder Stahl.

Blizzard Belagbrücken & Durchstiege aus Aluminium sind, dank der Einrastklauen, sehr einfach zu montieren und zu demontieren. Sie können schnell und einfach an den Standleitern befestigt werden und sind durch ihre glatte Oberfläche einfach zu reinigen und zu warten. Die Böden sind auch rutschfest und bieten eine sichere Arbeitsplattform für Profis und Handwerker.

Mit ihrer hervorragenden Witterungsbeständigkeit und ihrem einfachen Design sind sie ideal für den Einsatz in verschiedenen Branchen wie Bau, Handwerk und Industrie sowie für den Privatbereich.



Standleiter

Die Blizzard Standleitern bieten dem Fahrgerüst die nötige Stabilität und dienen über die geriffelten & rutschfesten Sprossen einen sicheren Gerüstaufstieg.

In den Längen 1,00 m und 2,00 m und in den Breiten 0,75 m und 2,00 m sind sie bei uns in verschiedenen Fahrgerüst-Konfigurationen sowie einzeln erhältlich.

Hohe Qualität und Verarbeitung aus Aluminium, widerstehen Witterungseinflüssen wie Regen, Schnee und UV-Strahlung. Sie sind auch einfach zu transportieren und zu lagern, wenn sie nicht verwendet werden.

Zusammenfassend bieten unsere Blizzard Standleitern eine sichere, flexible und langlebige Lösung für Arbeiten in der Höhe.



Gerüstteile	Artikel Nr.	460331	460332	460333	460334	460335	460336	460337
Geländer 1,80 m	BSGE-180	6	4	9	8	13	12	17
Diagonale 2,50 m	BSDIA-250	0	2	2	4	4	6	6
Diagonale 1,95 m	BSDIA-195	2	0	2	0	2	0	2
Basisrohr 1,80 m	BSBR-180	0	1	1	1	1	1	1
Alu-Stirnbordebrett 0,75 m	BSSTBA-75	2	2	2	2	2	2	2
Alu-Bordebrett 1,80 m	BSBA-180	2	2	2	2	2	2	2
Aluminium Belagbrücke 1,80 m	BSBB-180.A	0	1	0	1	0	1	0
Aluminium Durchstiegsbrücke 1,80 m	BSDS-180.A	1	1	2	2	3	3	4
Federstecker aus Stahl	BSFS	0	8	8	12	12	16	16
Standleiter 75/4 - 1,00 m	BSSL-75-4.A	0	2	0	2	0	2	0
Standleiter 75/8 - 2,00 m	BSSL-75-8.A	2	2	4	4	6	6	8
Lenkrolle 700 kg	BLLR-700	4	4	4	4	4	4	4
Stahl Fahrbalken 1,80 m	BSFB-180	0	2	2	2	2	2	0
Stahl Fahrbalken ausziehbar 2,20 m	BSFB-220.S	0	0	0	0	0	0	2
Arbeitshöhe (m)		3,19	4,70	5,53	6,70	7,53	8,70	9,55
Gerüsthöhe (m)		2,42	3,93	4,76	5,93	6,76	7,93	8,78
Standhöhe (m)		1,19	2,70	3,53	4,70	5,53	6,70	7,55
Ballastierung	Die Ballastierungsinformationen entnehmen Sie der Aufbau- und Verwendungsanleitung.							



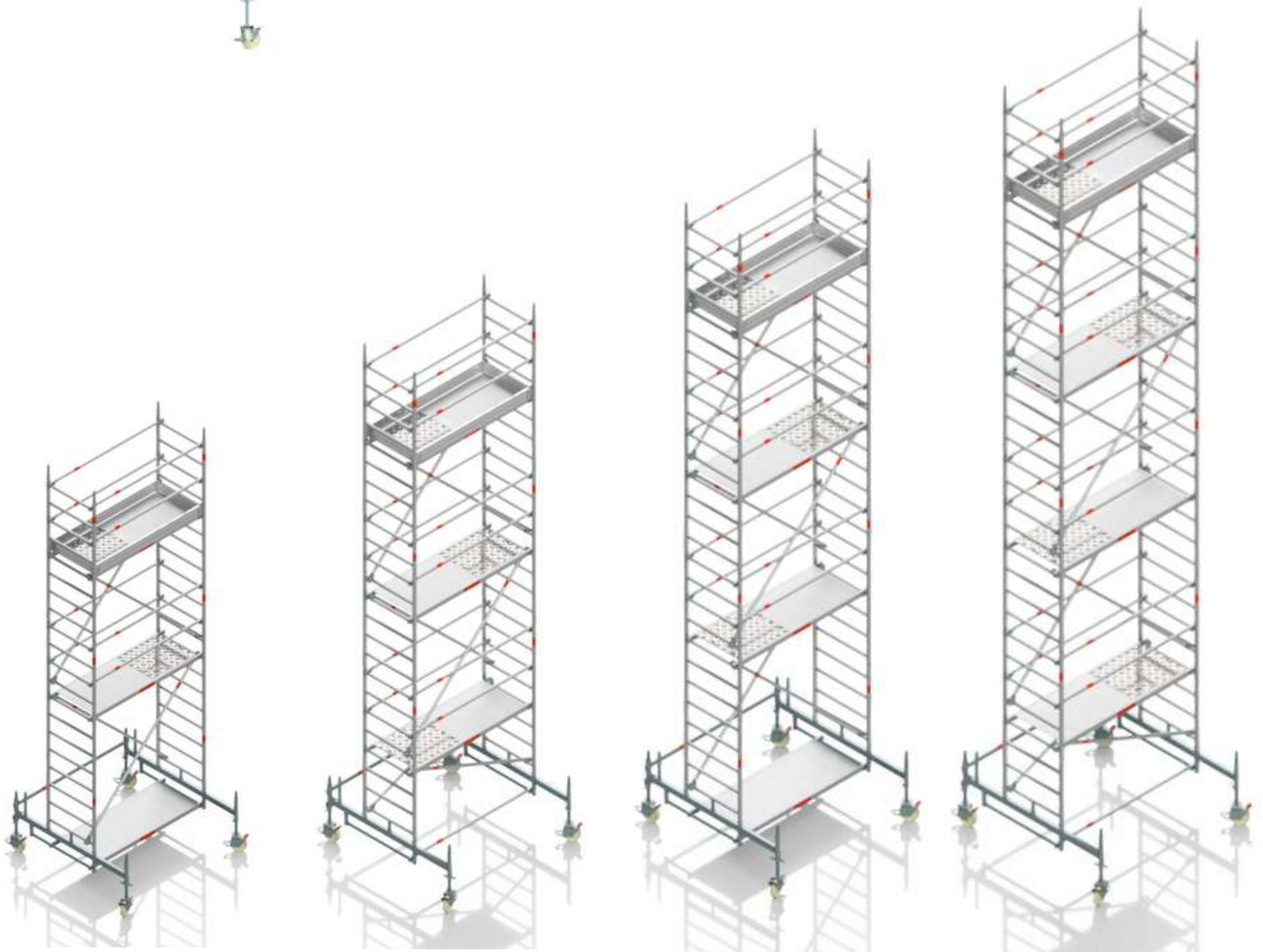
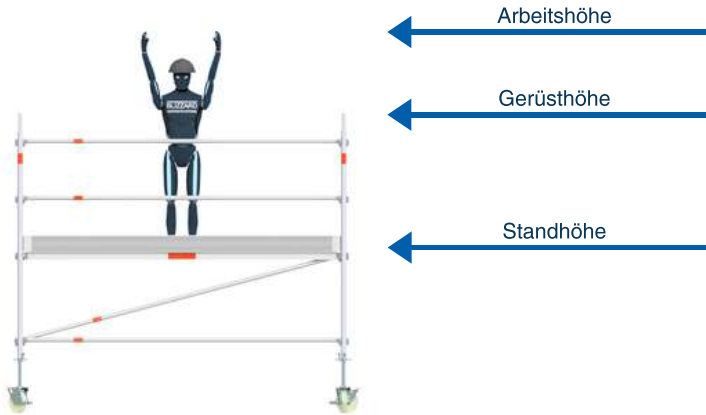
- Art.-Nr. 4603
- Arbeitsbühne 1,80 m x 0,75 m
- Fahrbare Arbeitsbühne nach DIN EN 1004-1:2021
- Gerüstgruppe 3
- Lastklasse 3 nach DIN EN 1004-1:2021
- max. Nutzlast auf einer Arbeitsbühne: 2,00 kN/m²
- max. Standhöhe nach DIN EN 1004 beträgt: 8,00 m im Freien & 12,00 m innerhalb geschlossener Räume



SYSTEM-TYP	460331	460332	460333
Gewicht (kg)	89,40	164,10	198,44
Preis zzgl. MwSt.	1.709,62 €	2.541,28 €	3.145,71 €

FAHRBARE ARBEITSBÜHNE AUS ALUMINIUM TYP 4603

Länge 1,80 m x Breite 0,75 m
zulässige Belastung 200 kg / m²
Lastklasse 3



460334

212,90
3.597,06 €

460335

238,24
4.201,49 €

460336

261,70
4.652,84 €

460337

331,40
5.525,31 €

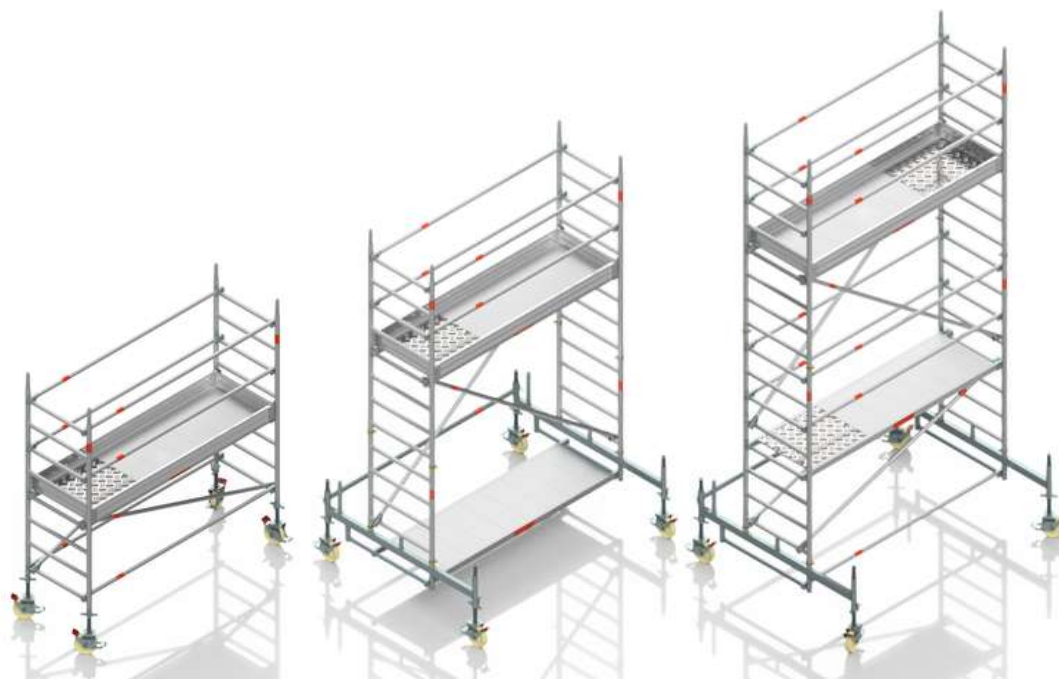
NEW!

**FAHRBARE ARBEITSBÜHNE
2,30 M X 0,75 M**

Gerüstteile	Artikel Nr.	460551	460552	460553	460554	460555	460556	460557
Geländer 2,30 m	BSGE-230	6	4	9	8	13	12	17
Diagonale 2,90 m	BSDIA-290	0	2	2	4	4	6	6
Diagonale 2,40 m	BSDIA-240	2	0	2	0	2	0	2
Basisrohr 2,30 m	BSBR-230	0	1	1	1	1	1	1
Alu-Stirnbordebrett 0,75 m	BSSTBA-75	2	2	2	2	2	2	2
Alu-Bordebrett 2,30 m	BSBA-230	2	2	2	2	2	2	2
Aluminium Belagbrücke 2,30 m	BSBB-230.A	0	1	0	1	0	1	0
Aluminium Durchstiegsbrücke 2,30 m	BSDS-230.A	1	1	2	2	3	3	4
Federstecker aus Stahl	BSFS	0	8	8	12	12	16	16
Standleiter 75/4 - 1,00 m	BSSL-75-4.A	0	2	0	2	0	2	0
Standleiter 75/8 - 2,00 m	BSSL-75-8.A	2	2	4	4	6	6	8
Lenkrolle 700 kg	BLLR-700	4	4	4	4	4	4	4
Stahl Fahrbalken 1,80 m	BSFB-180	0	2	2	2	2	2	0
Stahl Fahrbalken ausziehbar 2,20 m	BSFB-220.S	0	0	0	0	0	0	2
Arbeitshöhe (m)		3,19	4,70	5,53	6,70	7,53	8,70	9,53
Gerüsthöhe (m)		2,42	3,93	4,76	5,93	6,76	7,93	8,76
Standhöhe (m)		1,19	2,70	3,53	4,70	5,53	6,70	7,53
Ballastierung	Die Ballastierungsinformationen entnehmen Sie der Aufbau- und Verwendungsanleitung.							



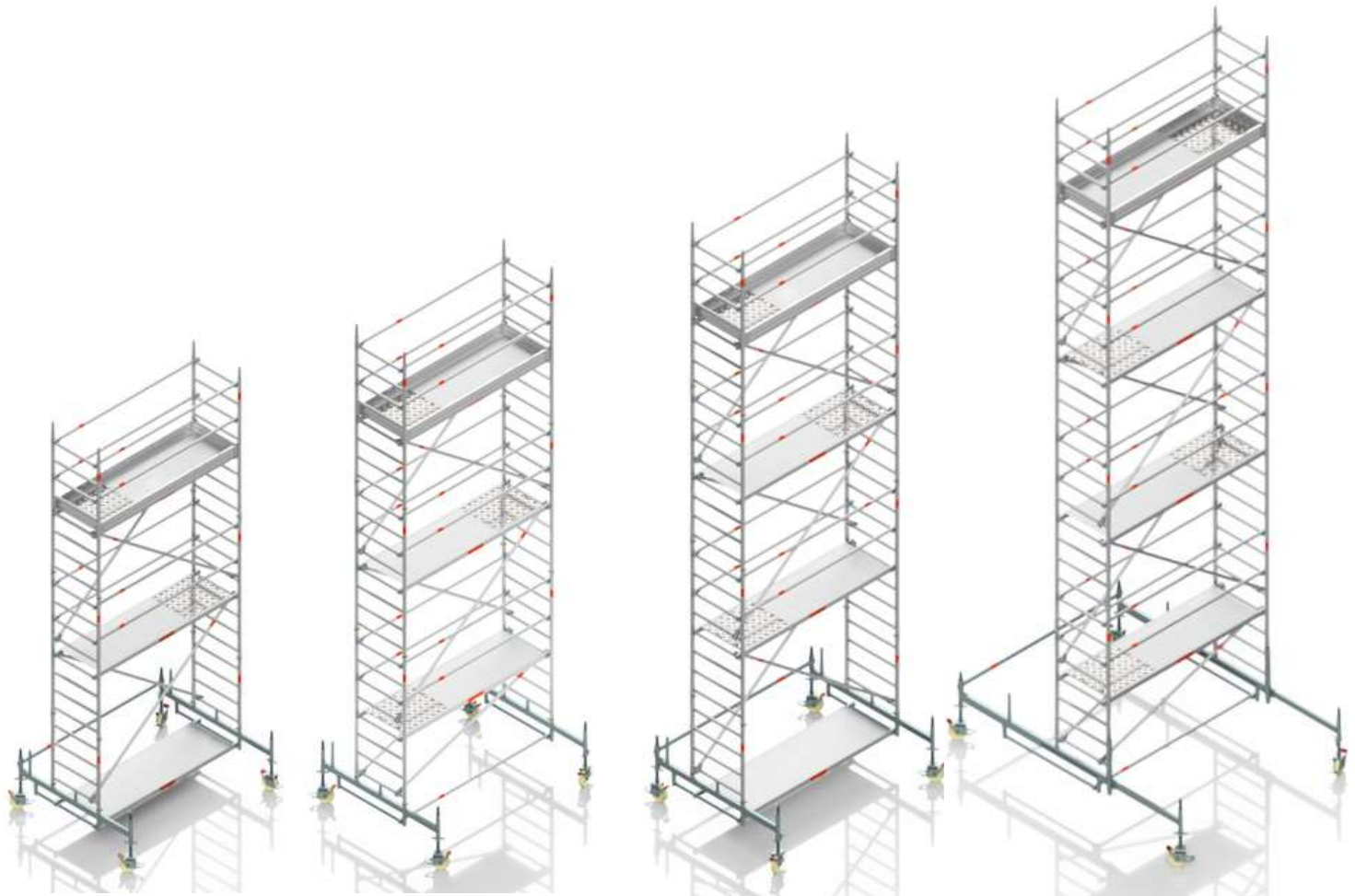
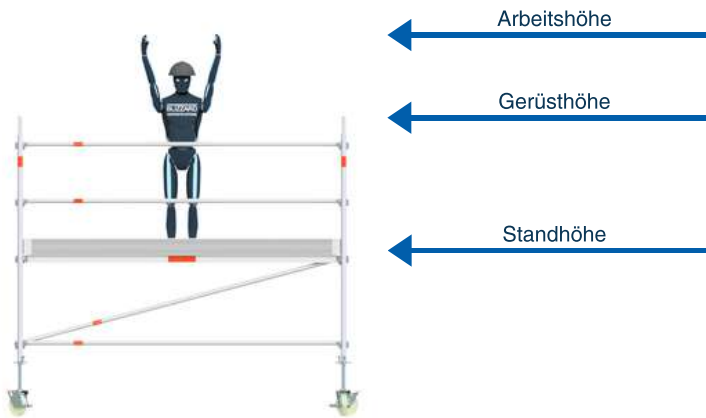
- Art.-Nr. 4605
- Arbeitsbühne 2,30 m x 0,75 m
- Fahrbare Arbeitsbühne nach DIN EN 1004-1:2021
- Gerüstgruppe 3
- Lastklasse 3 nach DIN EN 1004-1:2021
- max. Nutzlast auf einer Arbeitsbühne: 2,00 kN/m²
- max. Standhöhe nach DIN EN 1004 beträgt: 8,00 m im Freien & 12,00 m innerhalb geschlossener Räume



SYSTEM-TYP	460551	460552	460553
Gewicht (kg)	99,90	176,00	211,34
Preis zzgl. MwSt.	1.786,69 €	2.663,62 €	3.287,12 €

FAHRBARE ARBEITSBÜHNE AUS ALUMINIUM TYP 4605

Länge 2,30 m x Breite 0,75 m
zulässige Belastung 200 kg / m²
Lastklasse 3



460554

231,50
3.784,23 €

460555

262,34
4.407,73 €

460556

287,00
4.904,84 €

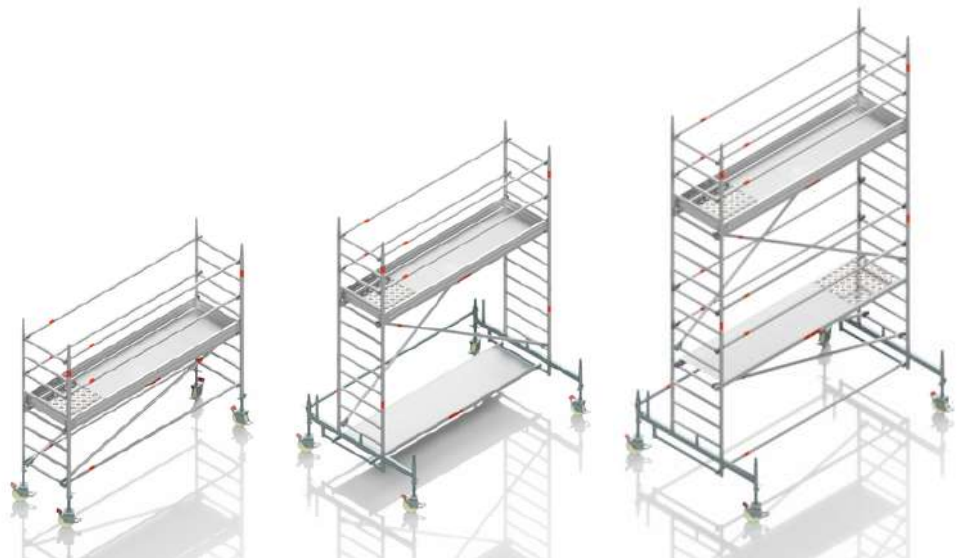
460557

362,20
5.796,36 €

Gerüstteile	Artikel Nr.	460111	460112	460113	460114	460115	460116	460117
Geländer 2,85 m	BSGE-285	6	4	9	8	13	12	17
Diagonale 3,35 m	BSDIA-335	0	2	2	4	4	6	6
Diagonale 2,95 m	BSDIA-295	2	0	2	0	2	0	2
Basisrohr 2,85 m	BSBR-285	0	1	1	1	1	1	1
Alu-Stirnbordbrett 0,75 m	BSSTBA-75	2	2	2	2	2	2	2
Alu-Bordbrett 2,85 m	BSBA-285	2	2	2	2	2	2	2
Aluminium Belagbrücke 2,85 m	BSBB-285.A	0	1	0	1	0	1	0
Aluminium Durchstiegsbrücke 2,85 m	BSDS-285.A	1	1	2	2	3	3	4
Federstecker aus Stahl	BSFS	0	8	8	12	12	16	16
Standleiter 75/4 - 1,00 m	BSSL-75-4.A	0	2	0	2	0	2	0
Standleiter 75/8 - 2,00 m	BSSL-75-8.A	2	2	4	4	6	6	8
Lenkrolle 700 kg	BLLR-700	4	4	4	4	4	4	4
Stahl Fahrbalken 1,80 m	BSFB-180.S	0	2	2	2	2	2	0
Stahl Fahrbalken ausziehbar 2,20 m	BSFB-220.S	0	0	0	0	0	0	2
Arbeitshöhe (m)		3,19	4,70	5,53	6,70	7,53	8,70	9,55
Gerüsthöhe (m)		2,42	3,93	4,76	5,93	6,76	7,93	8,78
Standhöhe (m)		1,19	2,70	3,53	4,70	5,53	6,70	7,55
Ballastierung	Die Ballastierungsinformationen entnehmen Sie der Aufbau- und Verwendungsanleitung.							



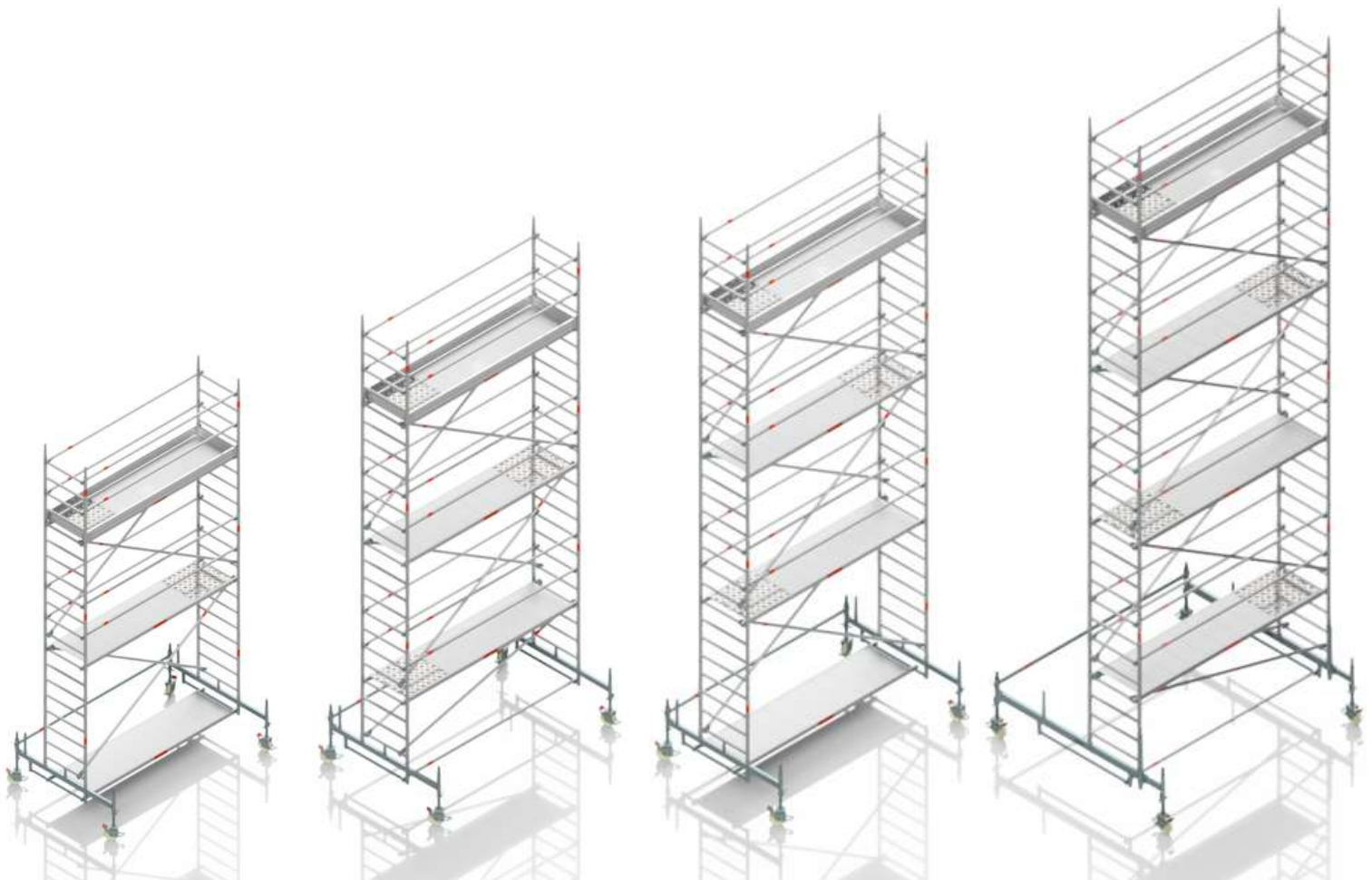
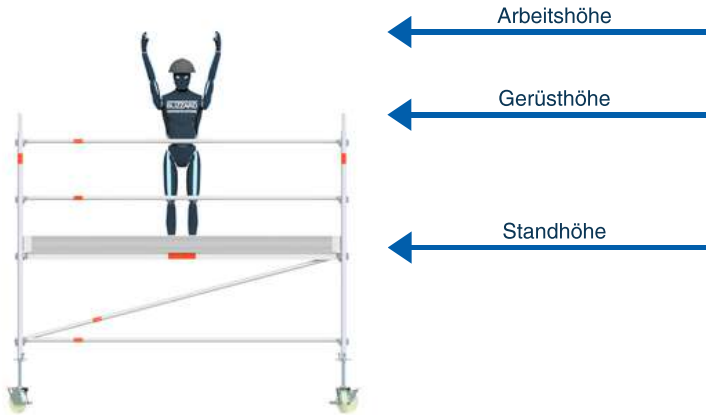
- Art.-Nr. 4601
- Arbeitsbühne 2,85 m x 0,75 m
- Fahrbare Arbeitsbühne nach DIN EN 1004-1:2021
- Gerüstgruppe 3
- Lastklasse 3 nach DIN EN 1004-1:2021
- max. Nutzlast auf einer Arbeitsbühne: 2,00 kN/m²
- max. Standhöhe nach DIN EN 1004 beträgt:
8,00 m im Freien &
12,00 m innerhalb geschlossener Räume



SYSTEM-TYP	460111	460112	460113
Gewicht (kg)	109,4	192,1	225,64
Preis zzgl. MwSt.	1.857,39 €	2.760,88 €	3.419,58 €

FAHRBARE ARBEITSBÜHNE AUS ALUMINIUM TYP 4601

Länge 2,85m x Breite 0,75 m
zulässige Belastung 200 kg / m²
Lastklasse 3



460114

254,7
3.939,41 €

460115

288,74
4.598,11 €

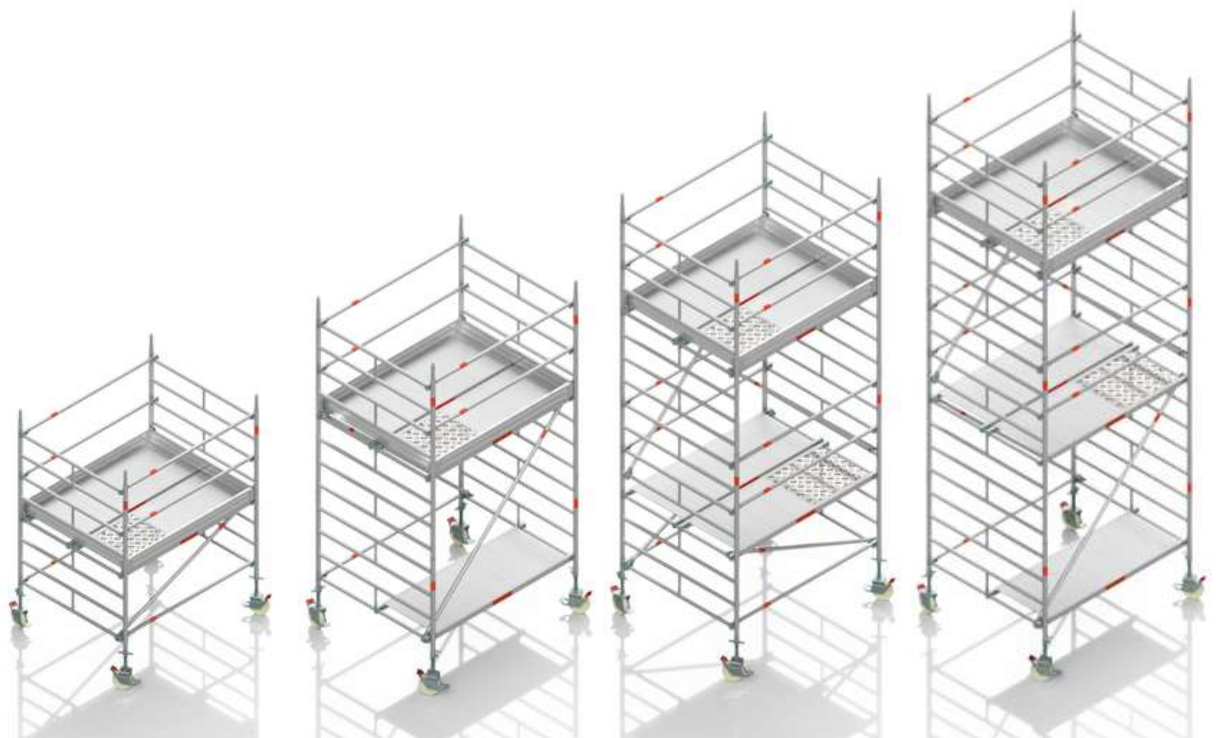
460116

317,2
5.117,94 €

460117

395,2
6.044,66 €

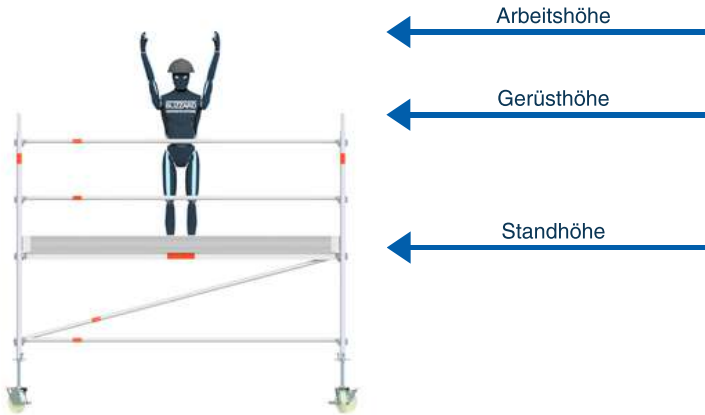
Gerüstteile	Artikel Nr.	460441	460442	460443	460444	460445	460446	460447	460448
Geländer 1,80 m	BSGE-180	6	5	10	9	14	12	17	16
Diagonale 2,50 m	BSDIA-250	0	2	2	4	4	6	6	8
Diagonale 1,95 m	BSDIA-195	2	0	2	0	2	0	2	0
Basisrohr 1,80 m	BSBR-180	0	0	0	0	0	1	1	1
Alu-Stirnbordbrett 1,50 m	BSSTBA-75	2	2	2	2	2	2	2	2
Alu-Bordbrett 1,80 m	BSBA-180	2	2	2	2	2	2	2	2
Aluminium Belagbrücke 1,80 m	BSBB-180.A	1	2	2	3	3	4	4	5
Aluminium Durchstiegsbrücke 1,80 m	BSDS-180.A	1	1	2	2	3	3	4	4
Federstecker aus Stahl	BSFS	0	4	4	8	8	16	16	20
Standleiter 150/4 - 1,00 m	BSSL-150-4.A	0	2	0	2	0	2	0	2
Standleiter 150/8 - 2,00 m	BSSL-150-8.A	2	2	4	4	6	6	8	8
Lenkrolle 700 kg	BLLR-700	4	4	4	4	4	4	4	4
Stahl Fahrbalken ausziehbar 2,20 m	BSFB-220.S	0	0	0	0	0	2	2	2
Arbeitshöhe (m)		3,19	4,19	5,19	6,19	7,19	8,72	9,55	10,72
Gerüsthöhe (m)		2,42	3,42	4,42	5,42	6,42	7,95	8,78	9,95
Standhöhe (m)		1,19	2,19	3,19	4,19	5,19	6,72	7,55	8,72
Ballastierung	Die Ballastierungsinformationen entnehmen Sie der Aufbau- und Verwendungsanleitung.								



SYSTEM-TYP	460441	460442	460443	460444
Gewicht (kg)	103,6	130,0	141,5	155,6
Preis zzgl. MwSt.	2.130,60 €	2.683,39 €	3.603,92 €	4.156,71 €

FAHRBARE ARBEITSBÜHNE AUS ALUMINIUM TYP 4604

Länge 1,80 m x Breite 1,50 m
zulässige Belastung 200 kg / m²
Lastklasse 3



- Art.-Nr. 4604
- Arbeitsbühne 1,80 m x 1,50 m
- Fahrbare Arbeitsbühne nach DIN EN 1004-1:2021
- Gerüstgruppe 3
- Lastklasse 3 nach DIN EN 1004-1:2021
- max. Nutzlast auf einer Arbeitsbühne: 2,00 kN/m²
- max. Standhöhe nach DIN EN 1004 beträgt: 8,00 m im Freien & 12,00 m innerhalb geschlossener Räume



460445

213,0

5.077,24 €

460446

327,7

6.278,36 €

460447

356,7

7.198,89 €

460448

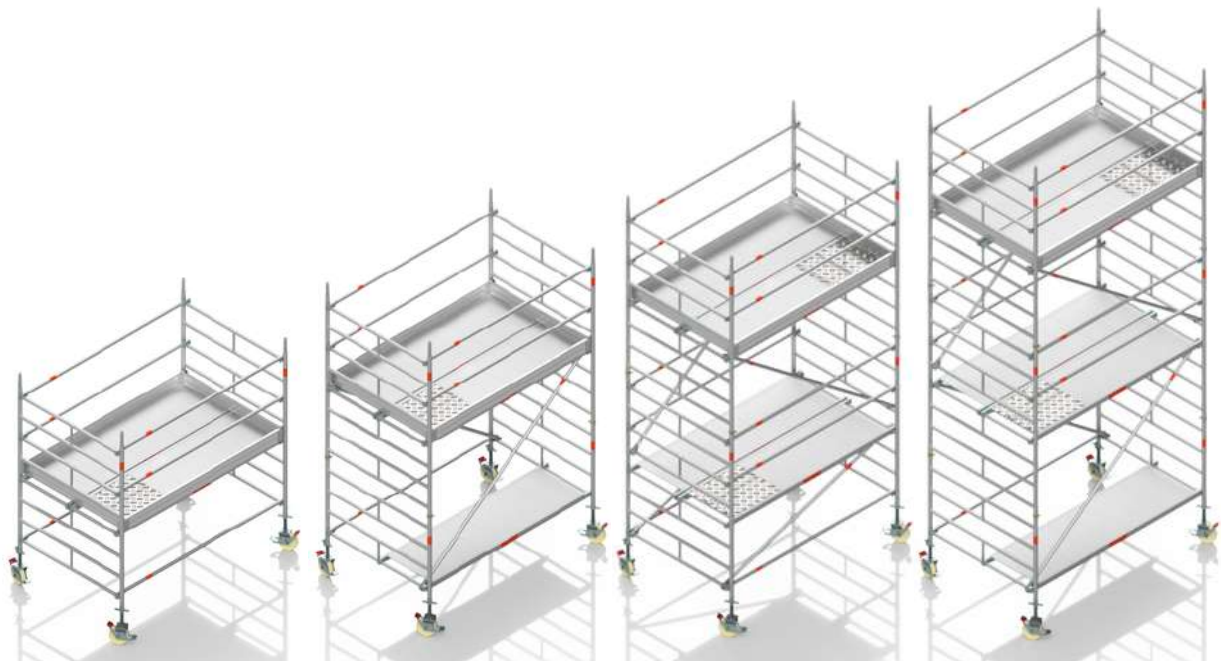
376,5

7.751,68 €

NEW!

**FAHRBARE ARBEITSBÜHNE
2,30 M X 1,50 M**

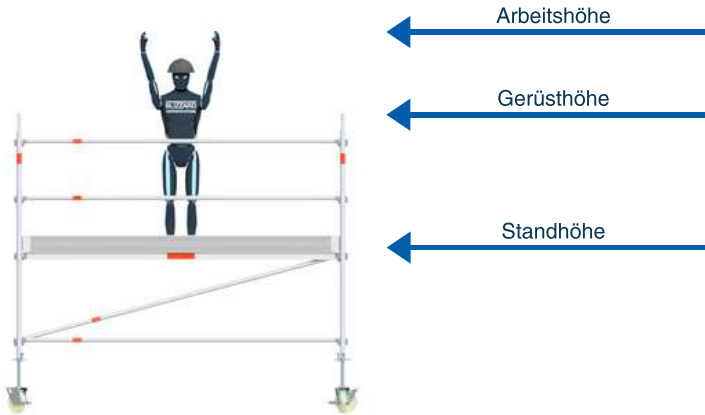
Gerüstteile	Artikel Nr.	460661	460662	460663	460664	460665	460666	460667	460668
Geländer 2,30 m	BSGE-230	6	5	10	9	14	12	17	16
Diagonale 2,90 m	BSDIA-290	0	2	2	4	4	6	6	8
Diagonale 2,40 m	BSDIA-240	2	0	2	0	2	0	2	0
Basisrohr 2,30 m	BSBR-230	0	0	0	0	0	1	1	1
Alu-Stirnbordbrett 1,50 m	BSSTBA-75	2	2	2	2	2	2	2	2
Alu-Bordbrett 2,30 m	BSBA-230	2	2	2	2	2	2	2	2
Aluminium Belagbrücke 2,30 m	BSBB-230.A	1	2	2	3	3	4	4	5
Aluminium Durchstiegsbrücke 2,30 m	BSDS-230.A	1	1	2	2	3	3	4	4
Federstecker aus Stahl	BSFS	0	4	4	8	8	16	16	20
Standleiter 150/4 - 1,00 m	BSSL-150-4.A	0	2	0	2	0	2	0	2
Standleiter 150/8 - 2,00 m	BSSL-150-8.A	2	2	4	4	6	6	8	8
Lenkrolle 700 kg	BLLR-700	4	4	4	4	4	4	4	4
Stahl Fahrbalken ausziehbar 2,20 m	BSFB-220.S	0	0	0	0	0	2	2	2
Arbeitshöhe (m)		3,19	4,19	5,19	6,19	7,19	8,72	9,55	10,72
Gerüsthöhe (m)		2,42	3,42	4,42	5,42	6,42	7,95	8,78	9,95
Standhöhe (m)		1,19	2,19	3,19	4,19	5,19	6,72	7,55	8,72
Ballastierung	Die Ballastierungsinformationen entnehmen Sie der Aufbau- und Verwendungsanleitung.								



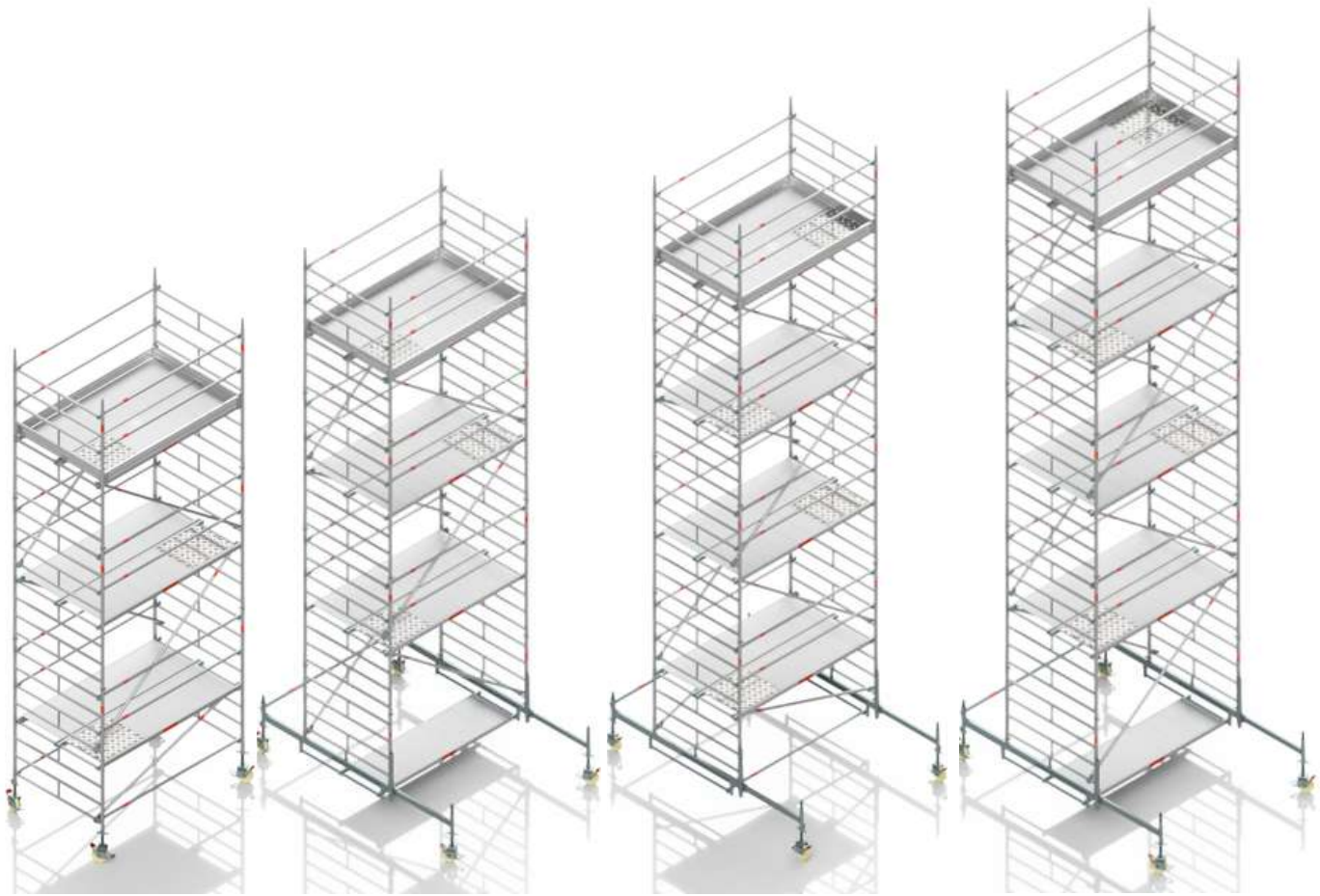
SYSTEM-TYP	460661	460662	460663	460664
Gewicht (kg)	126,60	149,50	207,60	234,10
Preis zzgl. MwSt.	2.257,67 €	2.856,22 €	3.845,82 €	4.444,37 €

FAHRBARE ARBEITSBÜHNE AUS ALUMINIUM TYP 4606

Länge 2,30 m x Breite 1,50 m
zulässige Belastung 200 kg / m²
Lastklasse 3



- Art.-Nr. 4606
- Arbeitsbühne 2,30 m x 1,50 m
- Fahrbare Arbeitsbühne nach DIN EN 1004-1:2021
- Gerüstgruppe 3
- Lastklasse 3 nach DIN EN 1004-1:2021
- max. Nutzlast auf einer Arbeitsbühne: 2,00 kN/m²
- max. Standhöhe nach DIN EN 1004 beträgt: 8,00 m im Freien & 12,00 m innerhalb geschlossener Räume



460665

288,60
5.433,97 €

460666

413,70
6.680,36 €

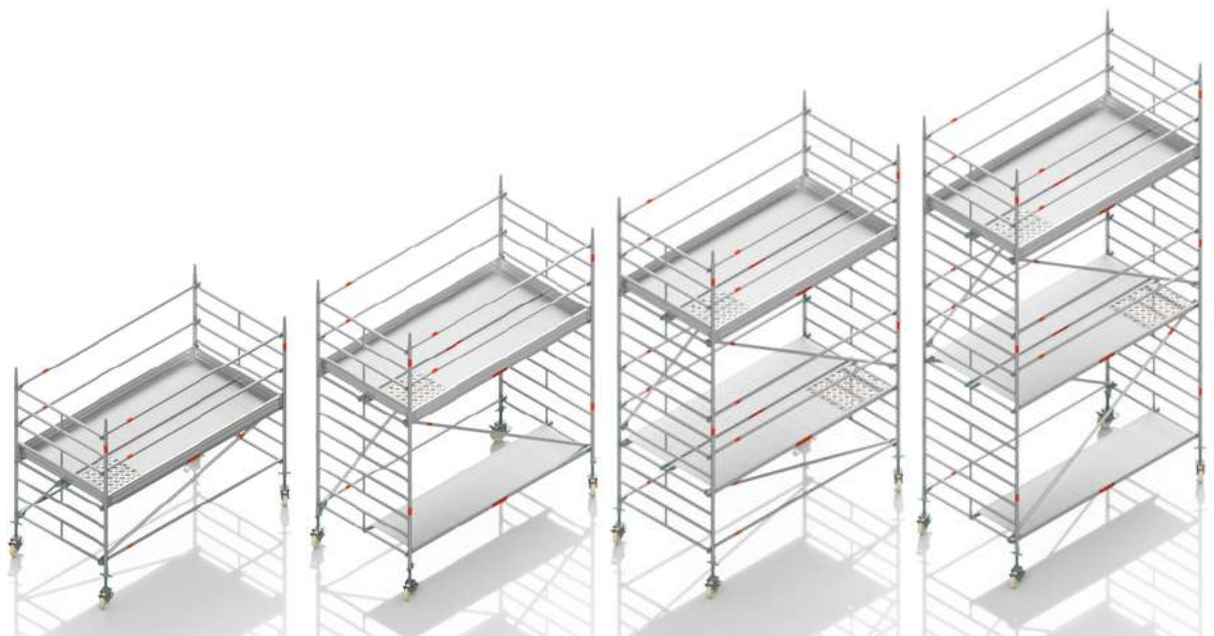
460667

466,20
7.669,96 €

460668

494,70
8.268,51 €

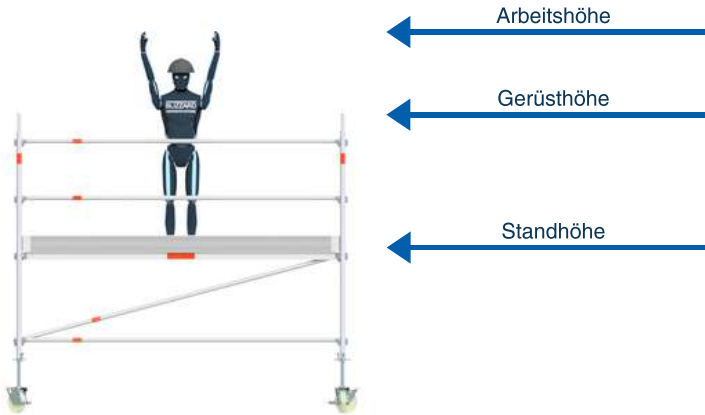
Gerüstteile	Artikel Nr.	460221	460222	460223	460224	460225	460226	460227	460228
Geländer 2,85 m	BSGE-285	6	5	10	9	14	12	17	16
Diagonale 3,35 m	BSDIA-335	0	2	2	4	4	6	6	8
Diagonale 2,95 m	BSDIA-295	2	0	2	0	2	0	2	0
Basisrohr 2,85 m	BSBR-285	0	0	0	0	0	1	1	1
Alu-Stirnbordbrett 1,50 m	BSSTBA-75	2	2	2	2	2	2	2	2
Alu-Bordbrett 2,85 m	BSBA-285	2	2	2	2	2	2	2	2
Aluminium Belagbrücke 2,85 m	BSBB-285.A	1	2	2	3	3	4	4	5
Aluminium Durchstiegsbrücke 2,85 m	BSDS-285.A	1	1	2	2	3	3	4	4
Federstecker aus Stahl	BSFS	0	4	4	8	8	16	16	20
Standleiter 150/4 - 1,00 m	BSSL-150-4.A	0	2	0	2	0	2	0	2
Standleiter 150/8 - 2,00 m	BSSL-150-8.A	2	2	4	4	6	6	8	8
Lenkrolle 700 kg	BLLR-700	4	4	4	4	4	4	4	4
Stahl Fahrbalken ausziehbar 2,20 m	BSFB-220.S	0	0	0	0	0	2	2	2
Arbeitshöhe (m)		3,19	4,19	5,19	6,19	7,19	8,72	9,55	10,72
Gerüsthöhe (m)		2,42	3,42	4,42	5,42	6,42	7,95	8,78	9,95
Standhöhe (m)		1,19	2,19	3,19	4,19	5,19	6,72	7,55	8,72
Ballastierung	Die Ballastierungsinformationen entnehmen Sie der Aufbau- und Verwendungsanleitung.								



SYSTEM-TYP	460221	460222	460223	460224
Gewicht (kg)	142,0	160,2	235,2	268,1
Preis zzgl. MwSt.	2.358,37 €	3.979,64 €	4.034,44 €	4.655,71 €

FAHRBARE ARBEITSBÜHNE AUS ALUMINIUM TYP 4602

Länge 2,85 m x Breite 1,50 m
zulässige Belastung 200 kg / m²
Lastklasse 3



- Art.-Nr. 4602
- Arbeitsbühne 2,85 m x 1,50 m
- Fahrbare Arbeitsbühne nach DIN EN 1004-1:2021
- Gerüstgruppe 3
- Lastklasse 3 nach DIN EN 1004-1:2021
- max. Nutzlast auf einer Arbeitsbühne: 2,00 kN/m²
- max. Standhöhe nach DIN EN 1004 beträgt: 8,00 m im Freien & 12,00 m innerhalb geschlossener Räume



460225

328,4

5.710,51 €

460226

459,3

6.983,46 €

460227

519,6

8.038,26 €

460228

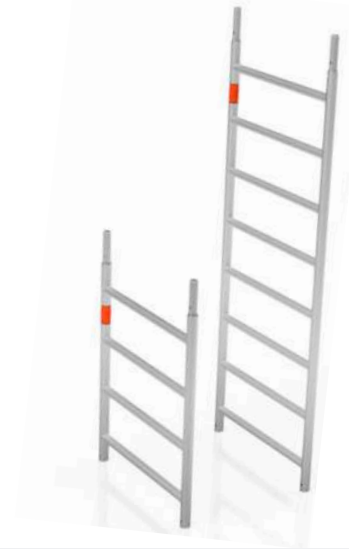
552,5

8.659,53 €

Standleiter schmal

- aus leichtem Aluminium
- Rohr Ø 48,3 mm

Artikelnummer	Länge m	Gewicht ca. kg	Preis Euro
BSSL-75-4.A	1,00	4,9	124,70
BSSL-75-8.A	2,00	9,2	224,08



Standleiter breit

- aus leichtem Aluminium
- Rohr Ø 48,3 mm

Artikelnummer	Länge m	Gewicht ca. kg	Preis Euro
BSSL-150-4.A	1,00	7,0	175,42
BSSL-150-8.A	2,00	13,5	317,85



Lenkrolle

- Kunststoffrad mit Ø 200 mm
- Stahlspindel zum Niveauegleich
- Feststellbereich 0,30 m – 0,60 m
- mit Feststellbremse
- belastbar bis 700 kg

Artikelnummer	Länge m	Gewicht ca. kg	Preis Euro
BLLR-700	0,70	7,0	102,00



Belag

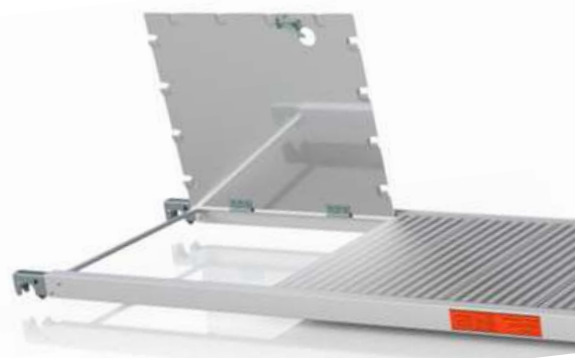
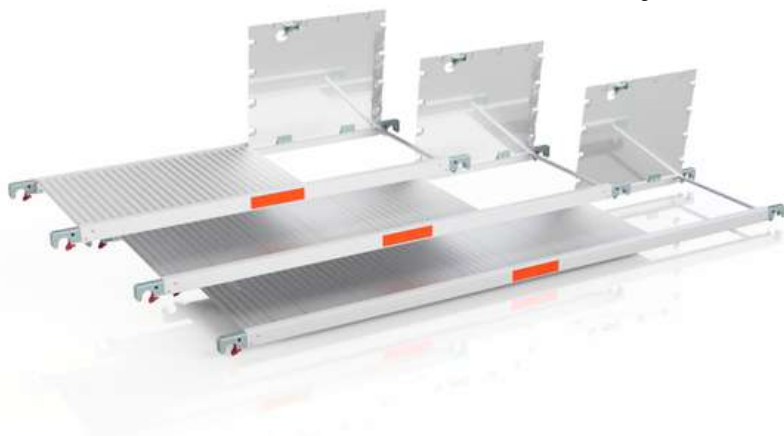
- aus leichtem Aluminium
- rutschfeste & witterungsbeständige Aluprofile



Artikelnummer	Länge m	Gewicht ca. kg	Preis Euro
BSBB-180.A	1,80	14,4	230,00
BSBB-230.A	2,30	16,5	280,00
BSBB-285.A	2,85	21,6	310,00

Durchstieg

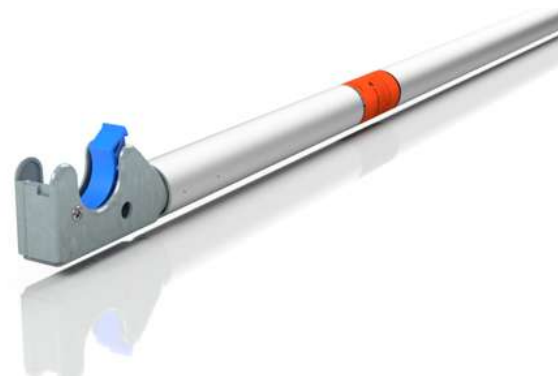
- aus leichtem Aluminium
- rutschfeste & witterungsbeständige Aluprofile
- für den innenliegenden Aufstieg



Artikelnummer	Länge m	Gewicht ca. kg	Preis Euro
BSDS-180.A	1,80	15,0	262,10
BSDS-230.A	2,30	18,3	297,65
BSDS-285.A	2,85	22,2	332,43

Diagonale

- aus leichtem Aluminium
- Rohr Ø 42 mm



Artikelnummer	Länge m	Gewicht ca. kg	Preis Euro
BSDIA-195	1,95	2,7	51,61
BSDIA-240	2,40	3,1	56,12
BSDIA-250	2,50	3,2	57,62
BSDIA-290	2,90	3,5	62,46
BSDIA-295	2,95	3,6	63,13
BSDIA-335	3,35	4,0	67,47



Geländer

- aus leichtem Aluminium
- Rohr Ø 42 mm



Artikelnummer	Länge m	Gewicht ca. kg	Preis Euro
BSGE-180	1,80	2,3	54,07
BSGE-230	2,30	3,0	58,97
BSGE-285	2,85	3,5	62,25



Bordbrett

- aus leichtem Aluminium



Artikelnummer	Länge m	Gewicht ca. kg	Preis Euro
BSBA-180	1,80	3,1	45,60
BSBA-230	2,30	3,8	47,15
BSBA-285	2,85	4,8	48,26

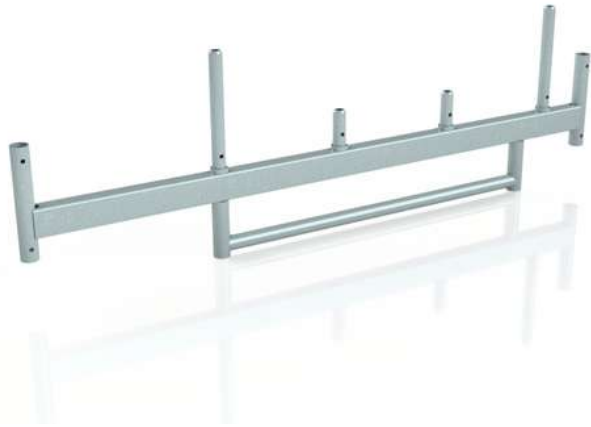


Stirnbordbrett

- aus leichtem Aluminium



Artikelnummer	Länge m	Gewicht ca. kg	Preis Euro
BSSTBA-75	0,75	1,3	36,26
BSSTBA-150	1,50	2,3	37,98



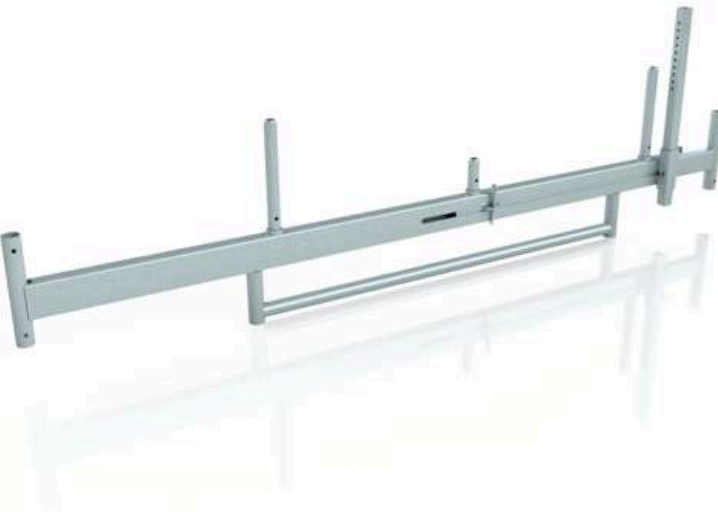
Fahrbalken 180

- aus feuerverzinktem Stahl
- mittig & seitlich steckbar

Artikelnummer	Länge m	Gewicht ca. kg	Preis Euro
BSFB-180.S	1,80	22,0	165,77

Fahrbalken ausziehbar 230

- aus feuerverzinktem Stahl
- mittig & seitlich steckbar
- ausziehbar bis 3,00 m



Artikelnummer	Länge m	Gewicht ca. kg	Preis Euro
BSFB-220.S	2,30	38,7	299,78

Basisrohr

- aus feuerverzinktem Stahl



Artikelnummer	Länge m	Gewicht ca. kg	Preis Euro
BSBR-180	1,80	7,6	88,84
BSBR-230	2,30	9,4	93,25
BSBR-285	2,85	11,1	100,37

Ballastgewicht

- aus feuerverzinktem Stahl
- mit Halbkupplung

Artikelnummer	Gewicht ca. kg	Preis Euro
BSBG-10	10,0	69,20



Federstecker

- aus feuerverzinktem Stahl

Artikelnummer	Gewicht ca. kg	Preis Euro
BSFS	0,1	3,50



Aufstiegsbügel

- aus leichtem Aluminium

Artikelnummer	Gewicht ca. kg	Preis Euro
BSAB	1,3	78,14





Gerüsthalter

- aus feuerverzinktem Stahl
- zur Verankerung eines Gerüst an der Fassade

Artikelnummer	Höhe m	Gewicht ca. kg	Preis Euro
BLGH-38	0,38	1,4	12,80
BLGH-50	0,50	1,9	15,00
BLGH-60	0,60	2,6	16,10
BLGH-100	1,00	3,7	20,20



Ringschraube

- galvanisch verzinkt
- Ø 12 mm Ringöse
- Einbaumarkierung

Artikelnummer	Länge mm	Ø mm	Gewicht ca. kg	Preis Euro
BZRS-95	95	12	0,15	1,50
BZRS-120	120	12	0,17	1,70
BZRS-160	160	12	0,18	1,90
BZRS-190	190	12	0,23	2,00
BZRS-230	230	12	0,26	2,10
BZRS-300	300	12	0,30	2,50
BZRS-350	350	12	0,36	2,70



Spreizdübel

- Ø 14 mm
- aus reinem Nylon, grau
- für Gerüstschrauben Ø 10 – 12 mm
- hervorragende Qualität mit höchsten Auszugswerten

Artikelnummer	Länge mm	Preis Euro
BZD70-14	70	0,35
BLZD100-14	100	0,40



Magnetwasserwaage

- zur exakten Ausrichtung

Artikelnummer	Länge m	Gewicht ca. kg	Preis Euro
BMWW	0,25	0,4	24,50



SET- Persönliche Schutzausrüstung

- speziell für Gerüstbaumonteur
- Auffanggurt mit vorderer & hinterer Auffangöse
- Verbindungsmittel mit Bandfalldämpfer -> Länge 2,00 m
- Scharfkanten getestet
- elastisches Duraflex Gurtband
- Drehgelenkverbindung
- Gerätebeutel aus PVC

Artikelnummer	Größe	Preis Euro
BLPSA-SM	S - M	290,00
BLPSA-LXL	L - XL	290,00



Schutzhelme

- komfortable Passform mit stark im Nacken heruntergezogener Helmschale
- Aussparungen im Ohrbereich für besseren Sitz von Gehörschützern
- Regenrinne
- seitliche Slots für Gehörschützer (30 mm)
- wirksame Belüftungslöcher
- hocheffizientes umlaufendes Schweißband
- Größeneinstellung von 51 - 64 cm
- Helmschalengewicht ca. 255 g

Artikelnummer	Preis Euro
BLHELM	29,90



Gerüstrohr Stahl

- aus feuerverzinktem Stahl
- Sonderlängen auf Anfrage möglich

Artikelnummer	Länge m	Gewicht ca. kg	Preis Euro
BLZRS-100	1,00	4,5	21,10
BLZRS-200	2,00	9,0	31,30
BLZRS-300	3,00	13,5	42,70
BLZRS-400	4,00	16,7	57,20
BLZRS-500	5,00	22,7	69,00
BLZRS-600	6,00	25,0	80,10



Gerüstrohr Aluminium

- aus leichtem Aluminium
- für leichte Gerüstkonstruktionen
- Sonderlängen auf Anfrage möglich

Artikelnummer	Länge m	Gewicht ca. kg	Preis Euro
BLZRA-100	1,00	1,5	33,10
BLZRA-200	2,00	3,0	44,90
BLZRA-300	3,00	4,5	56,70
BLZRA-400	4,00	6,0	68,60
BLZRA-500	5,00	7,5	80,30
BLZRA-600	6,00	9,0	90,00

Gerüstersteller
(ggf. Stempel)

Baustelle: _____

Zur Prüfung befähigte Person: _____

Montagezeitraum: _____

Gerüstart

- Fahrbare Arbeitsbühne nach DIN EN 1004
- Fahrbares Gerüst nach DIN 4420-3

Höchstzulässige Standhöhe gemäß Aufbau- und Verwendungsanleitung

außerhalb von Gebäuden

_____ m

innerhalb von Gebäuden

_____ m

Verwendungsbeschränkung: _____

Lastklasse (gleichmäßig verteilte Last)

2 (1,5 kN / m²) 3 (2,0 kN / m²) 4 (3,0 kN / m²) _____ (kN / m²)

Notiz:



Die Aufbau- und Verwendungsanleitung ist zu befolgen. Änderungen am Gerüst sind nur nach vorheriger Absprache mit dem Gerüstersteller möglich! Während der Arbeiten auf dem Gerüst müssen die Lenkrollen arretiert sein. Gerüst arbeitstäglich und nach jedem Ortswechsel auf Betriebssicherheit kontrollieren!

Gerüst durch „zur Prüfung befähigte Person“ des/der Gerüsterstellers/in geprüft und freigegeben

_____ Datum

_____ Name | Unterschrift

		Ja	Nein
Aufbau- und Verwendungsanleitung (AuV)	war für die Gerüstprüfung vor Ort	<input type="checkbox"/>	<input type="checkbox"/>
Gerüstteile	augenscheinlich unbeschadet	<input type="checkbox"/>	<input type="checkbox"/>
Lenkrolle	Feststellbremse an allen 4 Fahrrollen mit Flügelschraube gegen herausfallen gesichert Lenkrollen mit der korrekten Tragfähigkeit	<input type="checkbox"/> <input type="checkbox"/> <input type="checkbox"/>	<input type="checkbox"/> <input type="checkbox"/> <input type="checkbox"/>
Belagbrücken	Belagbrücken / Durchstiegsbrücken für alle Lagen verfügbar	<input type="checkbox"/>	<input type="checkbox"/>
Seitenschutz	vollständig angebracht	<input type="checkbox"/>	<input type="checkbox"/>
Standleitern	mit Diagonalen ausgesteift mit Federstecker gegen herausfallen gesichert Fahrbalken horizontal mit Basisrohr ausgesteift	<input type="checkbox"/> <input type="checkbox"/> <input type="checkbox"/>	<input type="checkbox"/> <input type="checkbox"/> <input type="checkbox"/>
Ballastierung	(entsprechend Standhöhe nach AuV)	<input type="checkbox"/>	<input type="checkbox"/>
Aufstieg	innerhalb des Gerüsts <ul style="list-style-type: none"> • Treppen <input type="checkbox"/> • Stufenleiter <input type="checkbox"/> • Schrägleiter <input type="checkbox"/> • vertikale Leiter <input type="checkbox"/> 		
Sonderbauten	Übereinstimmung mit AuV/Typenstatik	<input type="checkbox"/>	<input type="checkbox"/>
Bewertungen / Hinweise:			
Kennzeichnung am Gerüst nur anbringen, wenn keine Mängel vorhanden sind.			

Auf Anfrage stellen wir Ihnen gerne das passende Zertifikat zur Verfügung. Bitte kontaktieren Sie uns hierzu über die auf der Rückseite angegebenen Kontaktdaten. Das Zertifikat hat eine Gültigkeitsdauer von fünf Jahren.

Muster Muster Muster Muster Muster

ZERTIFIKAT ◆ CERTIFICADO ◆ CERTIFICAT ◆ СЕРТИФИКАТ ◆ 認證證書 ◆ ZERTIFIKAT




ZERTIFIKAT

Nr. Z1 125008 0001 Rev. 00

Zertifikatsinhaber: **Rolle Gerüstverf**
 Carl-von-Linde-Str. 4
 89343 Jettingen-See
 DEUTSCHLAND

Prüfzeichen:



Produkt: **Leitbahnen**

Das Produkt wurde auf ... Einhaltung der grundlegenden Anforderungen geprüft
 und kann mit dem oben ... en gekennzeichnet werden. Eine Veränderung der
 Darstellung des Prüf ... Die Übertragung eines Zertifikates durch den
 Zertifikatsinhaber ... Das Zertifikat ist gültig bis zum angegebenen Zeitpunkt,
 sofern es nicht fr ... anwendbaren Anforderungen der Prüf-, Zertifizierungs-,
 Validierungs- ... der TÜV SÜD Gruppe müssen erfüllt sein. Details siehe
 bitte: www.tuv...

Prüfnummer: 028-713302000-101

Prüfdatum: 2029-02-27

Prüfer: 4-03-06


 (Günther Kahlert)

TUV®

Seite 1 von 3
 TÜV SÜD Product Service GmbH • Zertifizierstelle • Ridlerstraße 65 • 80339 München • Deutschland



BLIZZARD

GERÜSTSYSTEME

Rolle Gerüstvertrieb e.K.
Carl-von-Linde-Straße 4
89343 Jettingen-Scheppach

Tel +49 (82 25) 30 90 87 0
Fax +49 (82 25) 30 90 87 9

Mail info@blizzard-geruest.de